

Bloemen aan de
lantaarnpalen
maakt de wijk
vriendelijker.

Gemeente zou dat moeten
onderhouden !!!

Brievenbussen vooral bij zorgcentra

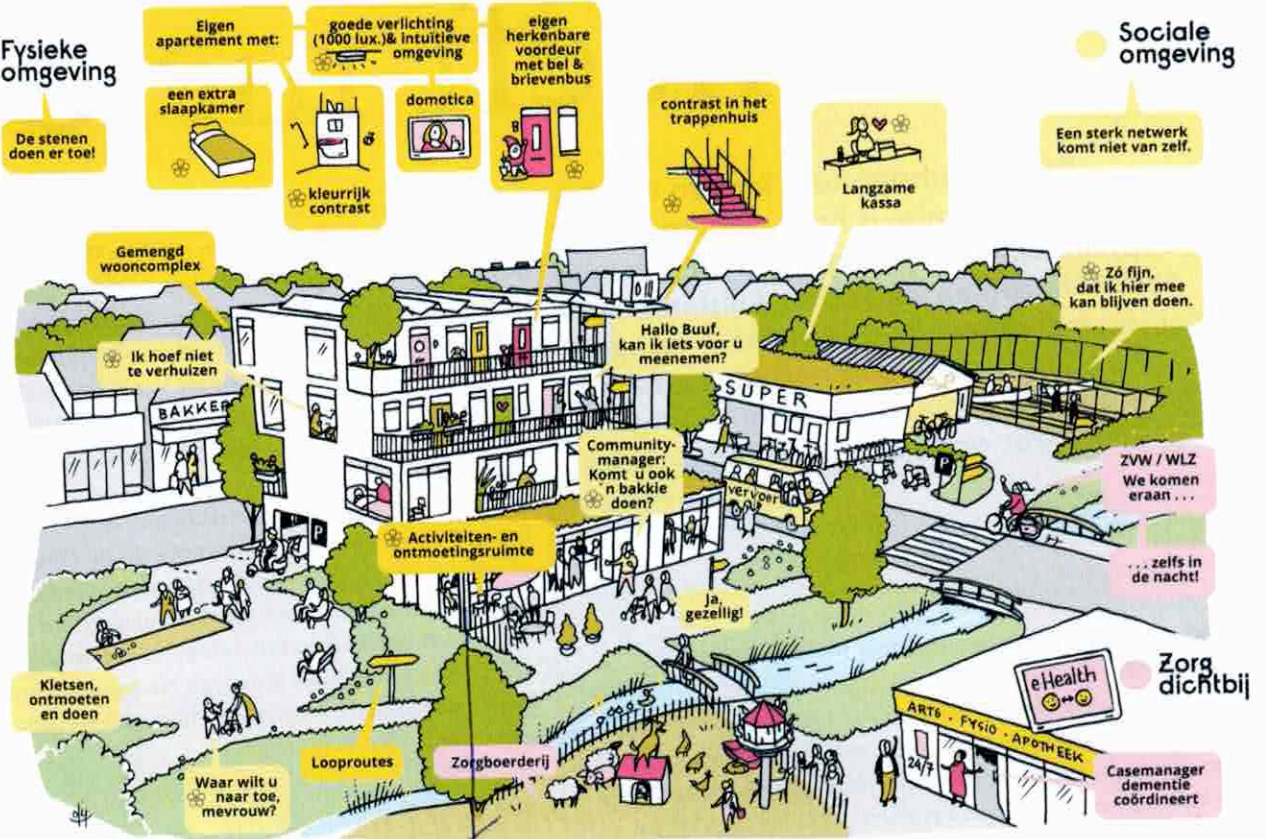


Dementievriendelijk Wonen

a
alzheimer
nederland

Fysieke omgeving

Sociale omgeving



activiteitsruimte

dierenkuintje
waar men
samen heen

voor dementie - mensen
met hun familie

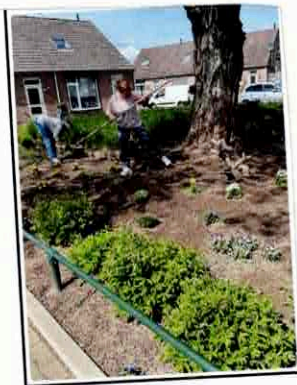
kan lopen
met familie



Heel veel losse stoeptegels!

gevaarlijk vooral voor
ouderen / rolstoelers

Vooral madat kabels zijn
gelegd.



Zomerbloeiers

zijn te krijg op aanvraag
voor braakliggende
terreintjes

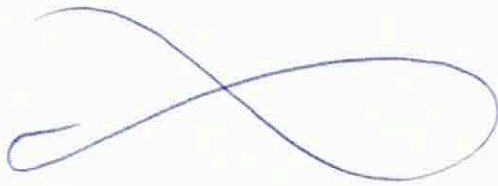
→ Leuk idee!

Wandelroutes

→ moeten duidelijk te verkrijgen zijn!
+ makkelijk " "

→ voor iedereen - buurtbewoners -
familie van mensen vd Munt.

leuke idee!



Bij het TIP op de Kerkstraat is een route boekje, met de beschrijving te verkrijgen.
Namens de werkgroep Wandelroute borden,
Eef Peeters en Jan Mulder.

